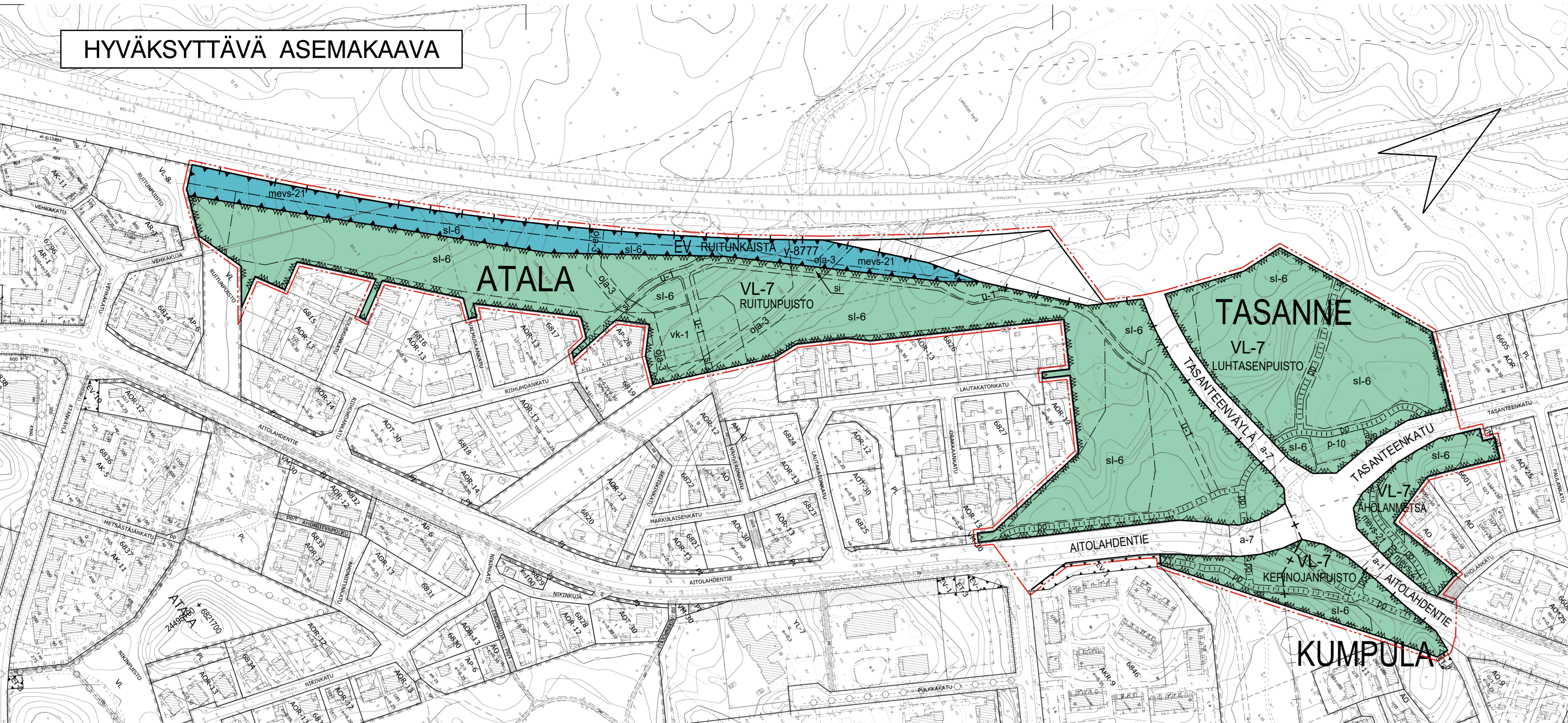


HYVÄKSYTTÄVÄ ASEMAKAAVA

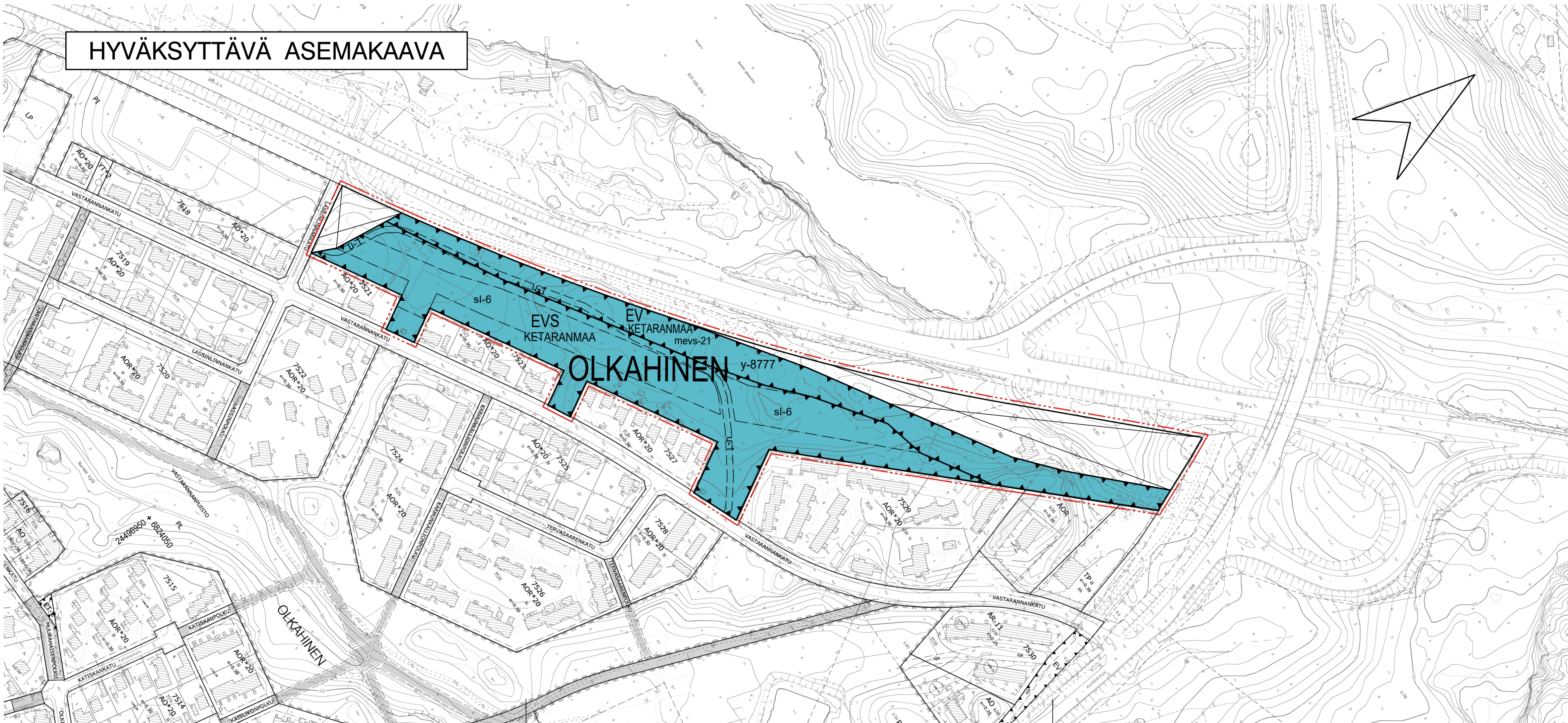


- ASEMAKAAVAMERKINNÄT JA -MÄÄRÄKSET:**
- VL-7** Lähivirkistysalue. Aluetta tulee hoitaa ja kehittää alueen arvokkaat luonnonominaisuudet huomioitavalla tavalla.
 - EV** Suojaviheralue.
 - EVS** Suojaviheralue, jolla sijaitsee luonnonmuotoisuuden kannalta arvokas ekologinen yhteys.
 - · · · — 3 m kaava-alueen rajan ulkopuolella oleva viiva.
 - + — Kaupungin- tai kunnanosan raja.
 - — — — Korttelin, korttelinosan ja alueen raja.
 - — — — Osa-alueen raja.
 - — — — Ohjeellinen alueen tai osa-alueen raja.
 - ⊠ Alue, jolta asemakaava kumotaan.
 - KUMP** Kaupunginosan nimi.
 - TASANTEENKAT** Kadun tai puiston nimi.
 - RUITUNKAISTA** Muun yleisen alueen nimi.
 - vk-1 Ohjeellinen pallokenttä.
 - Katu.
 - ajo Ohjeellinen ajoyste.
 - u-1 Ohjeellinen ulkoilureitti.
 - pp Ohjeellinen yleiselle jalankululle ja polkupyöräilylle varattu alueen osa.
 - p-10 Pysäköimispaikka virkistysalueen käyttöön liittyvää pysäköintiä varten.
 - oja-3 Avo-ojaa varten varattu alueen osa, jonka sijainti on ohjeellinen.
 - a-1 Alueen osa, jolle saadaan rakentaa kadun tai liikennealueen alittava jalankulku- ja polkupyöräite.
 - a-7 Kadun tai liikennealueen alittava kevyen liikenteen- ja ulkoilureitti. Alueen osa, jolla on rakennettava sellaiseksi, että se voi toimia myös ekologisenä käytävänä.
 - sl-6 Alueen osa, jolla liito-oravan elinolosuhteiden ja kulkureittien turvaamiseksi tulee säilyttää ja istuttaa lajitlan liito-oravalle suotuisaa puustoa.
 - mevs-21 Alueen osa, jolle tulee sijoittaa ympäristöön sopiva melueste meluntorjuntasuunnitelman mukaisesti.
 - y-8777 Merkintä osoittaa, että tätä asemakaavaa varten on laadittu yleismääräys, joka on asemakaavakartassa. Luku tarkoittaa asemakaavan numeroa.
 - si Ohjeellinen silta varten varattu alueen osa.
- YLEISMÄÄRÄYS:**
- Valttien melunsuojarakenteita ja riista-aitoja voidaan sijoittaa tiheen rajoittuville viheralueille maankäyttö- ja rakennuslain mukaisella lupamenettelyllä.

ASEMAKAAVOJEN SIJAINNIKARTTA



HYVÄKSYTTÄVÄ ASEMAKAAVA



- YLEISMÄÄRÄYS:**
- Valttien melunsuojarakenteita ja riista-aitoja voidaan sijoittaa tiheen rajoittuville viheralueille maankäyttö- ja rakennuslain mukaisella lupamenettelyllä.

TAMPERE

ASEMAKAAVA

Kaupunginosa: ATALA (031)	Kaupunginosa: TASANNE (035)
Katu-, virkistys- ja erityisalue.	Katu-, virkistys- ja erityisalue.
Kaupunginosan rajaa.	Kaupunginosan rajaa.

ASEMAKAAVAN MUUTOS

Kaupunginosa: ATALA (031)	Kaupunginosa: KUMPULA (034)
Katu-, puisto- ja virkistysalue.	Katu-, virkistys- ja erityisalue.
Kaupunginosan rajaa.	Kaupunginosan rajaa.

Kaupunginosa: TASANNE (035)	Kaupunginosa: OLKAHINEN (036)
Katu- ja puistoalue.	Katu- ja puistoalue.
Kaupunginosan rajaa.	Kaupunginosan rajaa.

ASEMAKAAVAN MUUTOKSELLA MUODOSTUU

Kaupunginosa: ATALA (031)	Kaupunginosa: KUMPULA (034)
Katu-, virkistys- ja erityisalue.	Katu-, virkistys- ja erityisalue.
Kaupunginosan rajaa.	Kaupunginosan rajaa.

Kaupunginosa: TASANNE (035)	Kaupunginosa: OLKAHINEN (036)
Katu-, virkistys- ja erityisalue.	Katu-, virkistys- ja erityisalue.
Kaupunginosan rajaa.	Kaupunginosan rajaa.

ASEMAKAAVAN KUMOAMINEN

Kaupunginosa: ATALA (031)	Kaupunginosa: OLKAHINEN (036)
Katu- ja puistoalue.	Katu- ja puistoalue.
Kaupunginosan rajaa.	Kaupunginosan rajaa.

TÄHÄN ASEMAKAAVAKARTTAAN LIITTYVÄ ASEMAKAAVAN SELOSTUS JA POISTETTAVA ASEMAKAAVAKARTTA.
1:2000 0 20 40 60 80 100 200 300

KAUPUNKIYMPÄRISTÖN PALVELUALUE / PAIKKATIETO
 Asemakaavahdotus perustuu pohjakarttaan, joka täyttää 1.1.2000 voimaan tulleen kaavolusmittausasetuksen (1284/1999) vaatimukset. 11.9.2019 Anna Mustajoki

Tasokoordinaatti- / korkeusjärjestelmä ETRS-GK24 / N2000

KAUPUNKIYMPÄRISTÖN SUUNNITTELU / ASEMAKAAVOITUS
 Suunnittelija KATARINA SUJAKKA
 Piirtäjä EH
 Pvm. 9.9.2019, tark. 26.10.2020, 1.8.2022 1.8.2022 26.10.2020 Elina Karppinen asemakaavapäällikkö

Asemakaavakartta nro **8777** KV hyy.

MUUTETAAN 8.8.2001 VAHVISTETTUA ASEMAKAAVAA NRO 7704,
 MUUTETAAN 4.6.1980 VAHVISTETTUA ASEMAKAAVAA NRO 5594,
 MUUTETAAN 13.3.1980 VAHVISTETTUA ASEMAKAAVAA NRO 5333,
 MUUTETAAN 23.12.1976 VAHVISTETTUA ASEMAKAAVAA NRO 5050,
 MUUTETAAN 12.5.1976 VAHVISTETTUA ASEMAKAAVAA NRO 4945.